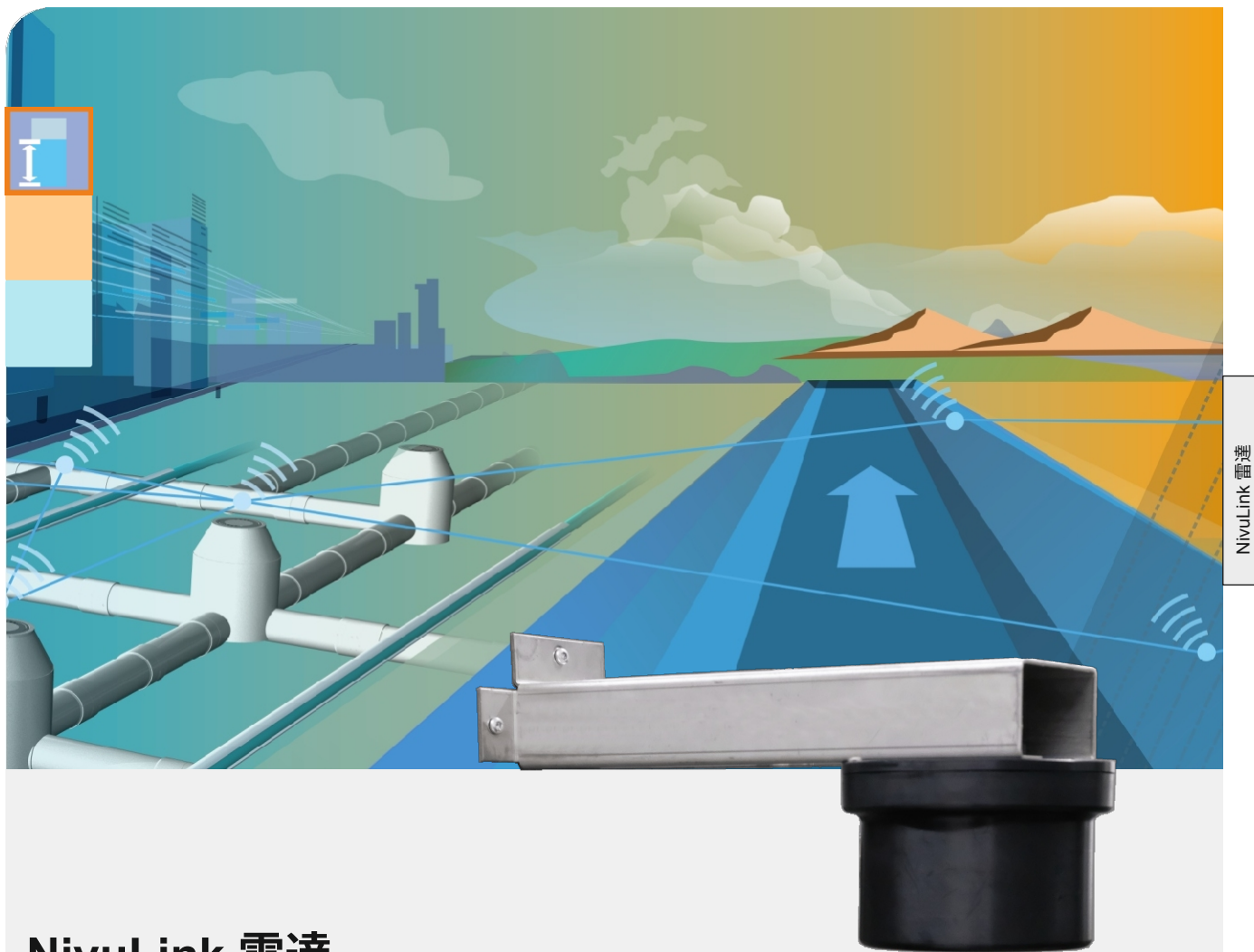




測量值  
NivuLink 雷達



## NivuLink 雷達

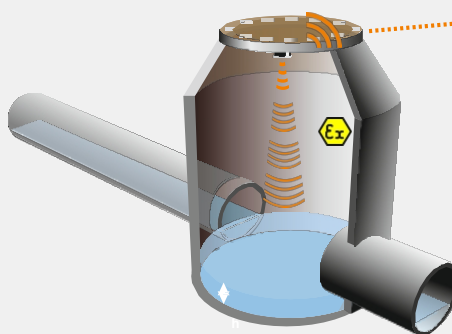
具備整合式閘道器的自給式液位感測器，支援數據傳輸

採用尖端雷達測量技術的智慧電池供電物聯網液位感測器。一體化裝置——感測、電池與傳輸功能整合於堅固外殼中。支援NB-IoT/LoRa傳輸。

狀態指示燈可快速進行現場系統評估。配備尖端 OTA 程式更新與雲端連線功能。基於事件的儲存與傳輸週期，實現數據密度與電池壽命的最佳平衡。

針對複雜環境具備高度靈活性

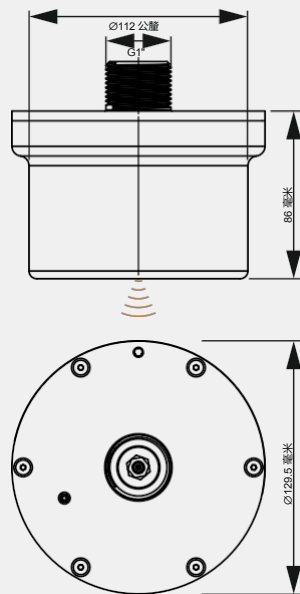
測量場域的高度適應性，可加裝外部天線。



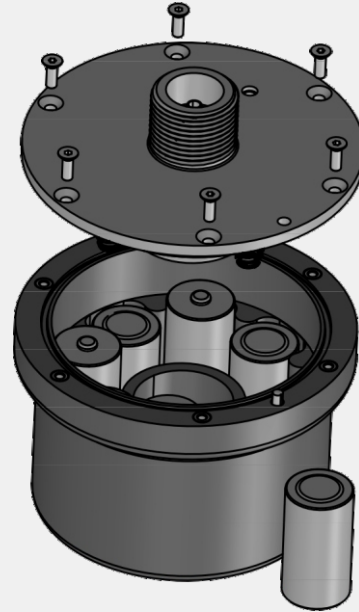
測量 分析 優化



### NivuLink雷達



尺寸單位：毫米



### 規格

測量距離	最高 8 米
運作時間	14 年 @ 1 分鐘/1 小時 (測量週期/數據傳輸) 90年* @ 15分鐘/24小時 (測量週期/數據傳輸)  *理論值基於功耗計算，實際元件未經測試可達 此使用年限
測量不確定度	±2毫米
重量	410 克 (空重) / 910 克 (全配備)
防護等級	IP68
測量方式	雷達, 60 GHz
無線技術	LTE-M、NB-IoT
工作溫度	-15°C 至 +60°C
防爆認證	ATEX 1區

所有規格均可能進行技術變更